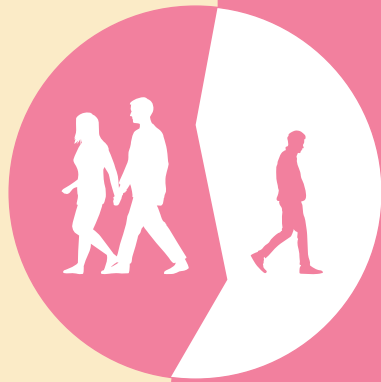


Raum zum Reden,
Erkennen und vielleicht
ein Stück weit Heilen!

Aus der Not eine Chance
machen, für Deine eigene
Weiterentwicklung
und auch für Dein
Familiensystem . . .



Warum braucht mein
Kind diese Notwendigkeit
der Distanz und was
ist vielleicht mein Anteil
daran?

Ganzheitliche Naturheilkunde mit Herz für Körper, Geist und Seele:



Psychosomatik



Japan. Akupunktur und Heilströmen



Begleitende Akupunktur



Homöopathie



Heilpflanzenkunde



Matrix und Quantenheilung/AccessKeys



Traditionelles Besprechen



Geistheilung – Dialog mit der Seele



Familiensystemische Beratung und Begleitung

Bei Interesse kommen Sie gern auf mich zu.

Birgit Dahler, Heilpraktikerin

Bahnhofstraße 53, 12555 Berlin
(in der Physiotherapie Anke Wendlandt)
sowie Adlergestell 361, 12489 Berlin
(in der Hebammenpraxis Molly-ge Zeiten)

T 030-844 330 90

M 0177-59 39 629

kontakt@birgitdahler-deineheilpraktikerin.de

www.birgitdahler-deineheilpraktikerin.de

Fühle dich eingeladen . . .

zum Elternkreis „Bindungsbrüche“.

Wenn dein Kind auf Distanz
oder im Kontaktabbruch
mit Dir ist – was tun?

Immer jeden
3. Donnerstag
im Monat
von 17 bis 19 Uhr



Elternkreis: „Bindungsbrüche“ – Dein Kind ist in Distanz zu Dir? Oder aus dem Kontakt?

... Du möchtest in einem geschützten und begleitenden Rahmen das Thema für Dich selbst hinterfragen?

... Du möchtest für Dich und gemeinsam mit anderen betroffenen Eltern Wege finden – hinaus aus der Unsicherheit und Verzweiflung oder des evtl. Vorwurfes an das distanzierte (schweigende) Kind?

... Du möchtest in einem kreativen Raum der Achtsamkeit, Ehrlichkeit und Selbstreflexion mit Dir, den anderen Eltern und dem Kind gegenüber, das Feld für ein mitfühlendes Verständnis für beide Seiten aufbauen und stärken?

Dann ist dieser neue Elternkreis vielleicht genau der richtige für Dich!

Diese, bewusst kleinere Gruppe von 5 bis 8 Teilnehmern, kann neben dem Raum für Austausch und Erkenntnissen, auch Wege aufzeigen, mit diesem schmerzhaften (Tabu) Thema besser umzugehen, um den oft einseitigen Blickwinkel darauf zu verändern zu können.

Dabei begleite und unterstütze ich Dich gern, dies ist mein Angebot für Dich!

Ich biete weiterhin Raum für Einzelgespräche, Beratung zwischen den Konfliktpersonen sowie dem Entstehen weiterer Gruppen an, z. B. für die Kinder im Kontaktabbruch.

Ich öffne einen Raum für betroffene Eltern – Austausch, Mitgefühl, Wachsen und gegenseitiges Begleiten. Vielleicht hilft es auch Dir?

Wann?

Jeden 3. Donnerstag im Monat von 17 bis 19 Uhr

Wo?

Im Südosten von Berlin – in den Räumlichkeiten von „Molly-ge Zeiten“

Adlergestell 361, 12489 Berlin
(auf dem Gelände von Hollandboot)

Über Deine Anmeldung telefonisch oder per Mail freue ich mich. Eine Anmeldung ist notwendig, wegen des geschützten Rahmens! Vielen Dank!

Kosten:
22 Euro
pro Person/
Termin

Anfahrt:

- > Mit Auto:
Parkplätze auf dem Gelände, direkt vor der Tür
- > Mit öffentlichen Verkehrsmitteln: über die S-Bahnhöfe Adlershof oder Grünau (S45, S46, S8, S85, S9) und Bus 163 sowie Bus 260, 164 und 8 min Fußweg



Zu meiner Person:

Ich bin Birgit Dahler, Berlin-Köpenickerin, Jahrgang 62, erfahrende Heilpraktikerin mit Schwerpunkt Psychosomatik, psychologische Homöopathin, Entspannungspädagogin und Energieheilerin sowie Generationenbegleiterin, Mutter von zwei Kindern, Großmutter einer Enkelin und mit einem Lebenslauf, der die Thematik der systemischen Verstrickungen im Familienfeld in vielen Facetten widerspiegelt, aber auch meinen eigenen Weg aus allem heraus, beschreibt.

Die Idee zu diesem Kreis ergab sich für mich über die vielen Jahre der Erfahrung in meinem Beruf. Immer wieder kann ich bei meinem Wirken in der Praxis beobachten, welche Macht und leidvollen Auswirkungen familiensystemische Themen sowie Traumata rund um die Schwangerschaft, Geburt und in der frühkindlichen Phase haben.

... Dies hat Auswirkungen auf den Lebenslauf aller Beteiligten und zieht sich wie ein roter Faden durch das Leben und verursacht immer wieder Schmerz und Leid in der Seele und im Körper, was letztendlich auch zu Brüchen in der Eltern-Kind-Verbindung führen kann.

... Dieses Thema ist in meiner Beobachtung immer noch sehr mit Schweigen besetzt.



Zu meiner Website >